



ФЕДЕРАЛЬНАЯ СЛУЖБА  
ГОСУДАРСТВЕННОЙ СТАТИСТИКИ

# ОСНОВНЫЕ ПОКАЗАТЕЛИ СОЦИАЛЬНО-ЭКОНОМИЧЕСКОГО ПОЛОЖЕНИЯ РОСТОВСКОЙ ОБЛАСТИ



январь – март 2022 года



ФЕДЕРАЛЬНАЯ СЛУЖБА  
ГОСУДАРСТВЕННОЙ СТАТИСТИКИ

# Основные показатели социально-экономического положения

Ростовская область

январь — март 2022 года

- 01 Индексы промышленного производства
- 02 Индексы цен производителей промышленных товаров
- 03 Сельское хозяйство
- 04 Жилищное строительство
- 05 Деятельность автомобильного транспорта
- 06 Оборот розничной торговли и общественного питания
- 07 Объем платных услуг населению
- 08 Индексы цен и тарифов
- 09 Индексы потребительских цен
- 10 Финансы организаций
- 11 Среднемесячная номинальная начисленная заработная плата
- 12 Занятость и безработица



# ИНДЕКСЫ ПРОМЫШЛЕННОГО ПРОИЗВОДСТВА

ЯНВАРЬ-МАРТ 2022 Г. В % К ЯНВАРЮ-МАРТУ 2021 Г.



ИНДЕКС ПРОМЫШЛЕННОГО  
ПРОИЗВОДСТВА

▲ 108,5%



ДОБЫЧА ПОЛЕЗНЫХ ИСКОПАЕМЫХ

▼ 73,5%



ОБРАБАТЫВАЮЩИЕ ПРОИЗВОДСТВА

▲ 110,4%



ОБЕСПЕЧЕНИЕ ЭЛЕКТРОЭНЕРГИЕЙ,  
ГАЗОМ И ПАРОМ; КОНДИЦИОНИРОВАНИЕ  
ВОЗДУХА

▲ 109,5%



ВОДОСНАБЖЕНИЕ; ВОДООТВЕДЕНИЕ,  
ОРГАНИЗАЦИЯ СБОРА И УТИЛИЗАЦИИ  
ОТХОДОВ, ДЕЯТЕЛЬНОСТЬ ПО ЛИКВИДАЦИИ  
ЗАГРЯЗНЕНИЙ

▲ 113,6%



ПО ОТДЕЛЬНЫМ ВИДАМ ОБРАБАТЫВАЮЩИХ ПРОИЗВОДСТВ

Производство прочих транспортных средств  
и оборудования



215,3

Производство прочей неметаллической  
минеральной продукции



121,3

Производство пищевых продуктов



118,8

Производство готовых металлических  
изделий, кроме машин и оборудования



109,0

Производство металлургическое



104,3

Производство машин и оборудования, не  
включенных в другие группировки



84,6

Производство кокса и нефтепродуктов

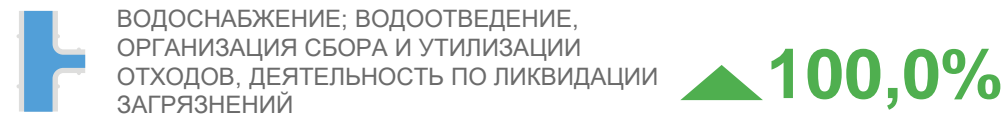
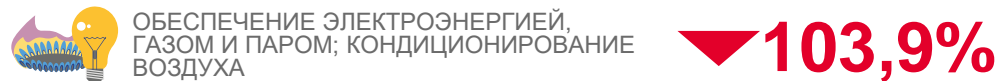
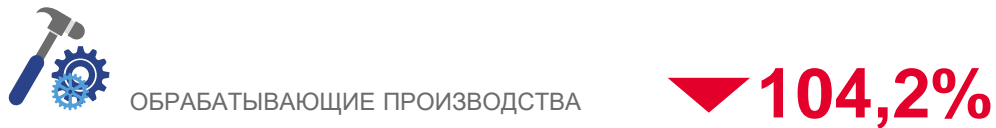


67,0

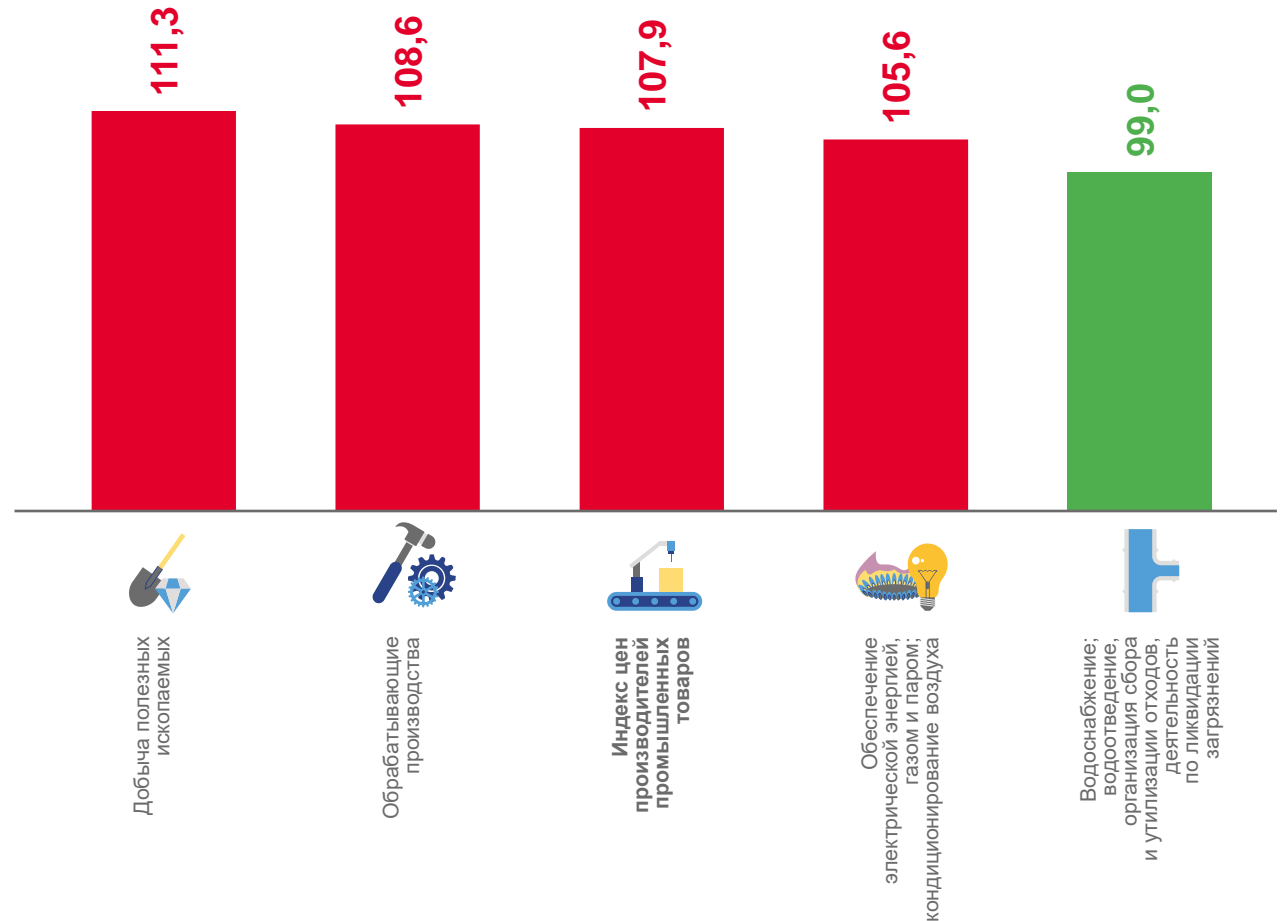
# ИНДЕКСЫ ЦЕН ПРОИЗВОДИТЕЛЕЙ ПРОМЫШЛЕННЫХ ТОВАРОВ

МАРТ 2022 Г.

в % к предыдущему месяцу



в % к декабрю предыдущего года



# СЕЛЬСКОЕ ХОЗЯЙСТВО

ЯНВАРЬ-МАРТ 2022 Г.



ПРОИЗВОДСТВО ПРОДУКЦИИ  
СЕЛЬСКОГО ХОЗЯЙСТВА

**33 278,9**

млн рублей

**115,0%\***

в % к январю-марту 2021 г.

## ЧИСЛЕННОСТЬ ОСНОВНЫХ ВИДОВ СКОТА И ПТИЦЫ

НА 01.04.2022 г., ТЫС. ГОЛОВ

в % к соответствующей  
дате предыдущего года



Крупный рогатый скот

**633,7**

▲ **100,0%**



Свиньи

**346,7**

▲ **100,0%**



Овцы и козы

**992,3**

▼ **94,8%**



Птица, млн голов

**14,8**

▲ **109,7%**

## ПРОИЗВОДСТВО ОСНОВНЫХ ВИДОВ ПРОДУКЦИИ ЖИВОТНОВОДСТВА

в % к январю-марту 2021 г.



Мясо  
(скот и птица на убой  
в живом весе)

**87,4**

ТЫС. ТОНН

▲ **136,3%**



Молоко

**178,1**

ТЫС. ТОНН

▲ **100,3%**



Яйца

**396,5**

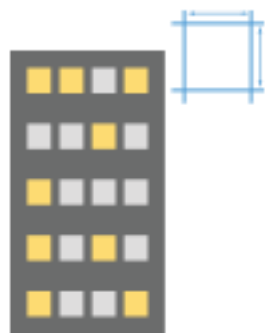
млн штук

▲ **129,7%**

# ЖИЛИЩНОЕ СТРОИТЕЛЬСТВО

ЯНВАРЬ-МАРТ 2022 Г.

ВВОД В ДЕЙСТВИЕ ОБЩЕЙ ПЛОЩАДИ ЖИЛЫХ ДОМОВ С УЧЕТОМ ЖИЛЫХ ДОМОВ, ПОСТРОЕННЫХ НА ЗЕМЕЛЬНЫХ УЧАСТКАХ ДЛЯ ВЕДЕНИЯ САДОВОДСТВА



**798,9**

ТЫС. КВ. М

**▲ 174,5%**

в % к январю-марту 2021 г.

ВВОД В ДЕЙСТВИЕ ЖИЛЫХ ДОМОВ ИНДИВИДУАЛЬНЫМИ ЗАСТРОЙЩИКАМИ С УЧЕТОМ ЖИЛЫХ ДОМОВ, ПОСТРОЕННЫХ НА ЗЕМЕЛЬНЫХ УЧАСТКАХ ДЛЯ ВЕДЕНИЯ САДОВОДСТВА



**513,9**

ТЫС. КВ. М

**▲ 161,8%**

в % к январю-марту 2021 г.

# ДЕЯТЕЛЬНОСТЬ АВТОМОБИЛЬНОГО ТРАНСПОРТА

ЯНВАРЬ-МАРТ 2022 ГОДА

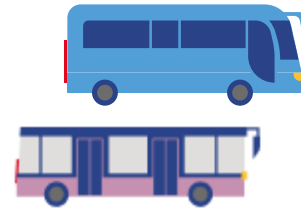


**1 999,8** ТЫС. ТОНН

ПЕРЕВЕЗЕНО ГРУЗОВ

**▲ 155,4%**

в % к январю-марту 2021 г.



**56 888,2** ТЫС. ЧЕЛ.

ПЕРЕВЕЗЕНО ПАССАЖИРОВ

**▼ 96,8%**

в % к январю-марту 2021 г.

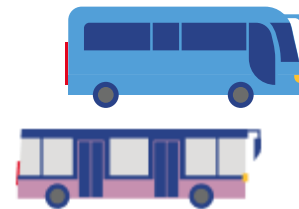


**678,6** МЛН Т-КМ

ГРУЗОБОРОТ

**▲ 168,5%**

в % к январю-марту 2021 г.



**518,0** МЛН ПАСС.-КМ

ПАССАЖИРОБОРОТ

**▼ 94,5%**

в % к январю-марту 2021 г.

# ОБОРОТ РОЗНИЧНОЙ ТОРГОВЛИ И ОБЩЕСТВЕННОГО ПИТАНИЯ

ЯНВАРЬ-МАРТ 2022 Г.



**294 255,3**

МЛН РУБ.

ОБОРОТ РОЗНИЧНОЙ ТОРГОВЛИ  
ПО ВСЕМ КАНАЛАМ РЕАЛИЗАЦИИ

**102,7%**

в % к январю-марту 2021 г. \*

ОБОРОТ РОЗНИЧНОЙ ТОРГОВЛИ ТОРГУЮЩИХ  
ОРГАНИЗАЦИЙ И ИНДИВИДУАЛЬНЫХ  
ПРЕДПРИНИМАТЕЛЕЙ ВНЕ РЫНКА

**273 230,6**

МЛН РУБ.

в % к январю-марту 2021 г. \*

**102,9%**

ПРОДАЖА ТОВАРОВ НА РОЗНИЧНЫХ  
РЫНКАХ И ЯРМАРКАХ

**21 024,7**

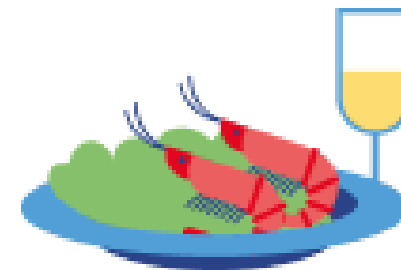
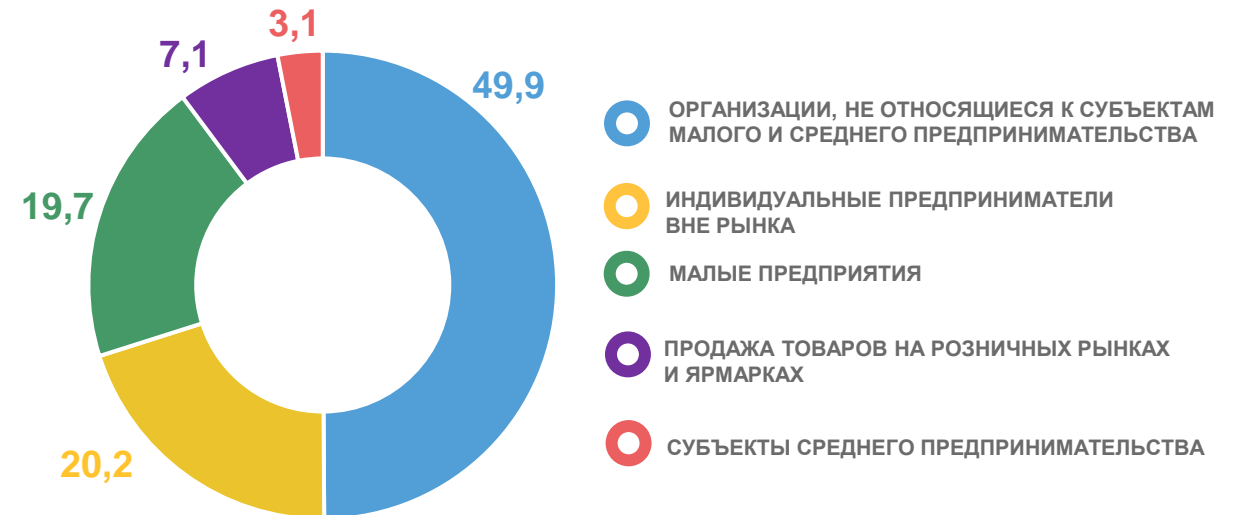
МЛН РУБ.

в % к январю-марту 2021 г. \*

**100,0%**

## ФОРМИРОВАНИЕ ОБОРОТА РОЗНИЧНОЙ ТОРГОВЛИ

(в % к итогу)



**10 440,2**

МЛН РУБ.

ОБОРОТ ОБЩЕСТВЕННОГО ПИТАНИЯ

**99,1%**

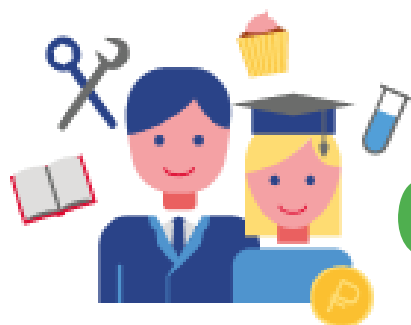
в % к январю-марту 2021 г. \*



# ОБЪЕМ ПЛАТНЫХ УСЛУГ НАСЕЛЕНИЮ

ЯНВАРЬ-МАРТ 2022 Г.

ВСЕГО ОКАЗАНО ПЛАТНЫХ УСЛУГ



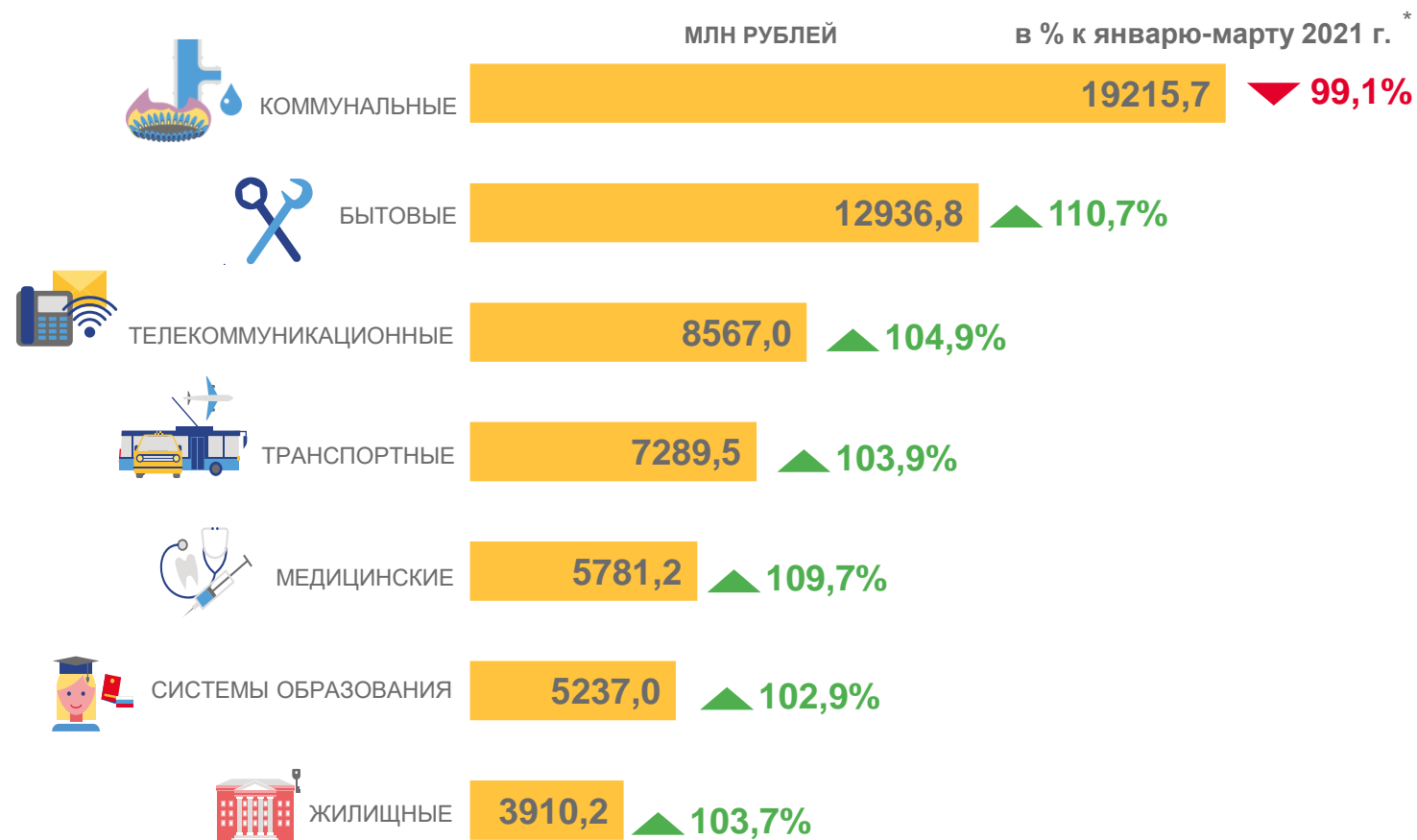
**69 394,3**

МЛН РУБ.

**▲ 104,6%**

в % к январю-марту 2021 г. \*

ПО ОТДЕЛЬНЫМ ВИДАМ УСЛУГ



# ИНДЕКСЫ ЦЕН И ТАРИФОВ

МАРТ 2022 ГОДА В % К ДЕКАБРЮ 2021 ГОДА



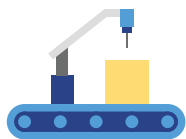
ИНДЕКС  
ПОТРЕБИТЕЛЬСКИХ ЦЕН

▲ 108,3



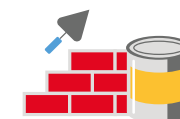
СВОДНЫЙ ИНДЕКС ЦЕН НА ПРОДУКЦИЮ  
(ЗАТРАТЫ, УСЛУГИ) ИНВЕСТИЦИОННОГО  
НАЗНАЧЕНИЯ

▲ 109,9



ИНДЕКС ЦЕН ПРОИЗВОДИТЕЛЕЙ  
ПРОМЫШЛЕННЫХ ТОВАРОВ,  
РЕАЛИЗУЕМЫХ НА ВНУТРЕННИЙ РЫНОК

▲ 107,9



ИНДЕКС ЦЕН ПРОИЗВОДИТЕЛЕЙ  
НА СТРОИТЕЛЬНУЮ ПРОДУКЦИЮ

▲ 100,7



ИНДЕКС ЦЕН ПРОИЗВОДИТЕЛЕЙ  
СЕЛЬСКОХОЗЯЙСТВЕННОЙ ПРОДУКЦИИ

▲ 100,6

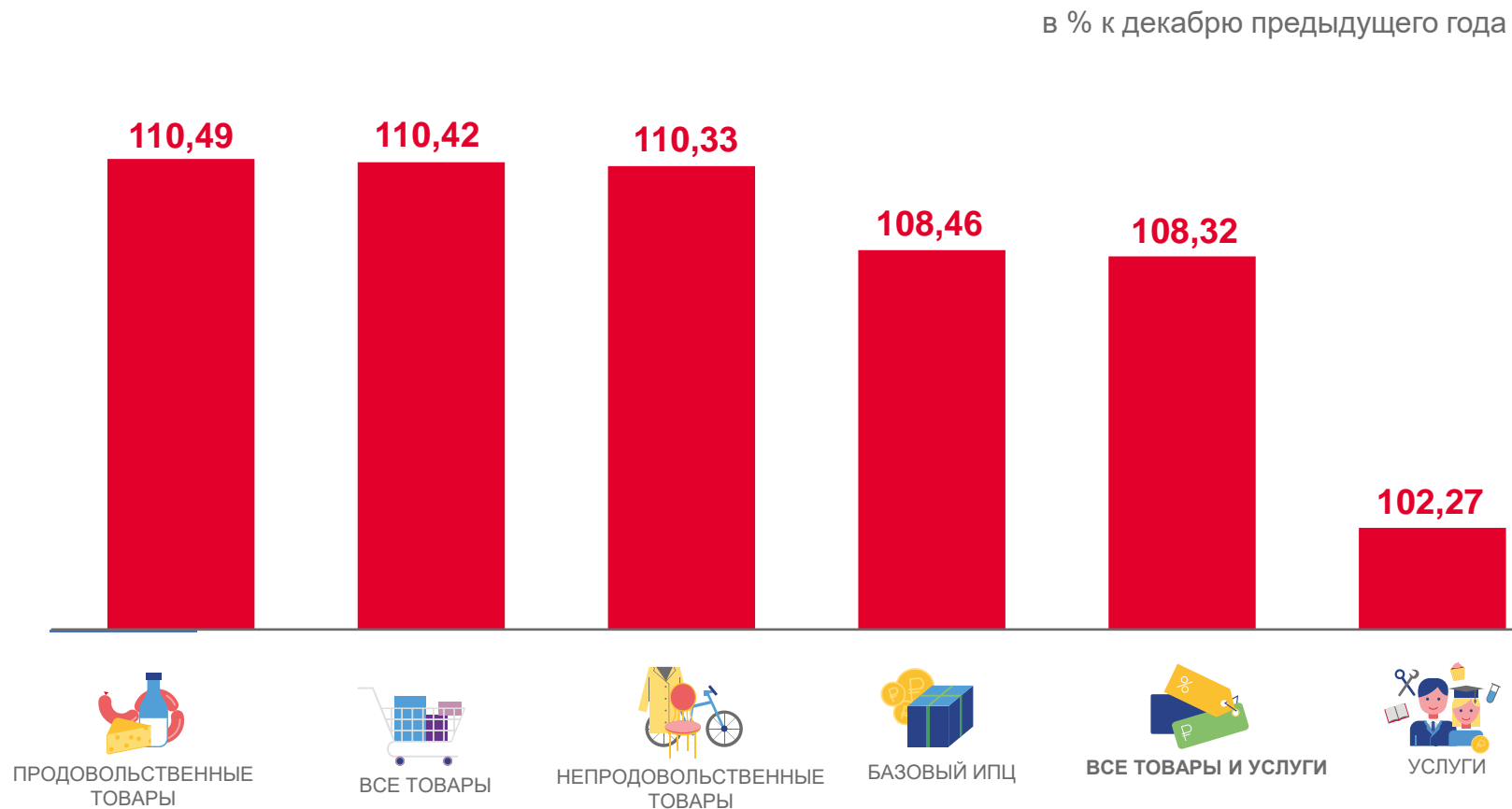


ИНДЕКС ТАРИФОВ НА ГРУЗОВЫЕ  
ПЕРЕВОЗКИ

▲ 111,0

# ИНДЕКСЫ ПОТРЕБИТЕЛЬСКИХ ЦЕН

МАРТ 2022 г.



# ФИНАНСЫ ОРГАНИЗАЦИЙ

ЯНВАРЬ-ФЕВРАЛЬ 2022 Г.



САЛЬДИРОВАННЫЙ ФИНАНСОВЫЙ РЕЗУЛЬТАТ ОРГАНИЗАЦИЙ

**29 894,2**

МЛН РУБ.



ПРИБЫЛЬ ОРГАНИЗАЦИЙ

**48 280,8**

МЛН РУБ.



УБЫТОК ОРГАНИЗАЦИЙ

**18 386,6**

МЛН РУБ.

в общем числе организаций, %



УДЕЛЬНЫЙ ВЕС ПРИБЫЛЬНЫХ ОРГАНИЗАЦИЙ

**71,8%**

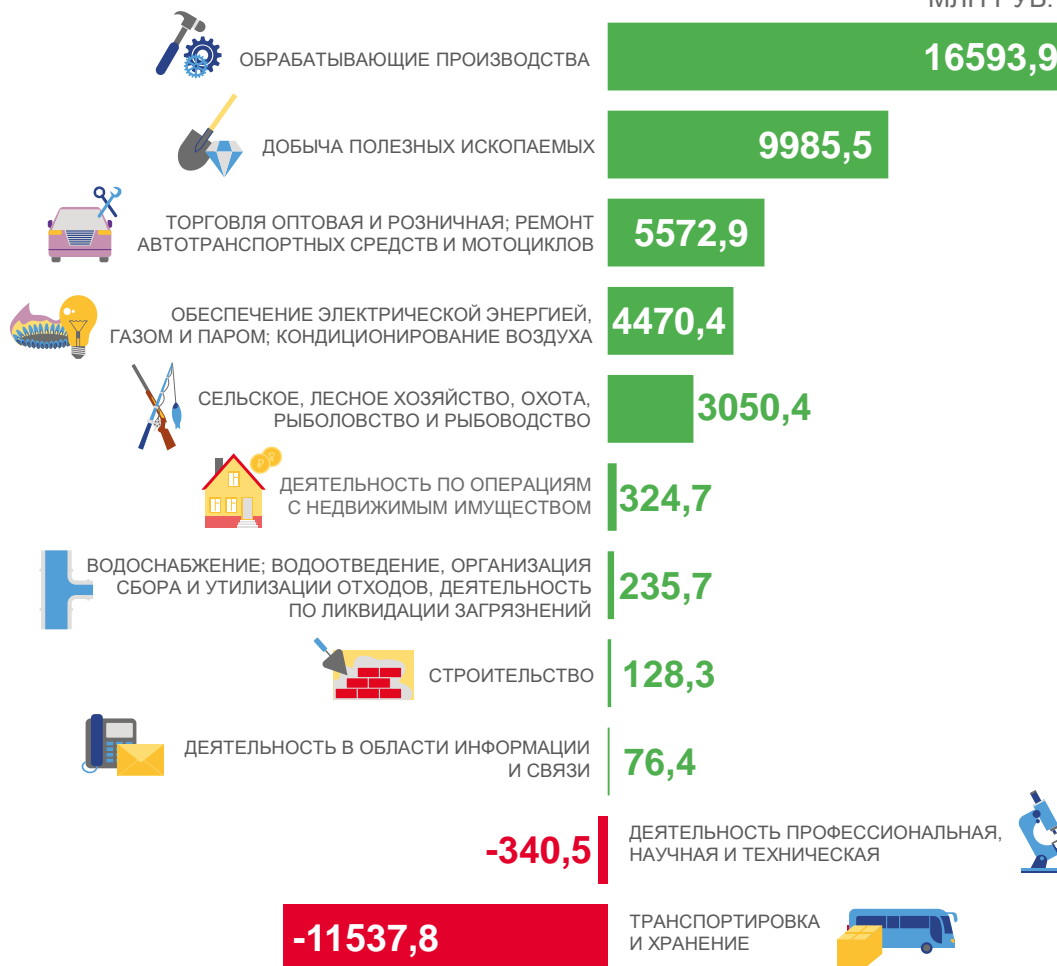


УДЕЛЬНЫЙ ВЕС УБЫТОЧНЫХ ОРГАНИЗАЦИЙ

**28,2%**

## САЛЬДИРОВАННЫЙ ФИНАНСОВЫЙ РЕЗУЛЬТАТ ОРГАНИЗАЦИЙ ПО ОТДЕЛЬНЫМ ВИДАМ ДЕЯТЕЛЬНОСТИ

МЛН РУБ.



# СРЕДНЕМЕСЯЧНАЯ НОМИНАЛЬНАЯ НАЧИСЛЕННАЯ ЗАРАБОТНАЯ ПЛАТА

ЯНВАРЬ-ФЕВРАЛЬ 2022 Г.



СРЕДНЕМЕСЯЧНАЯ НОМИНАЛЬНАЯ  
НАЧИСЛЕННАЯ ЗАРАБОТНАЯ ПЛАТА  
ОДНОГО РАБОТНИКА

**38 906,0** ₴

В % К ЯНВАРЮ-ФЕВРАЛЮ 2021 Г.

**▲ 109,0%**



РЕАЛЬНАЯ НАЧИСЛЕННАЯ ЗАРАБОТНАЯ  
ПЛАТА В % К ЯНВАРЮ-ФЕВРАЛЮ 2021 Г.

**▲ 100,2%**

## ПО ОТДЕЛЬНЫМ ВИДАМ ЭКОНОМИЧЕСКОЙ ДЕЯТЕЛЬНОСТИ

	РУБЛЕЙ
ДЕЯТЕЛЬНОСТЬ ФИНАНСОВАЯ И СТРАХОВАЯ	66539,1
ДЕЯТЕЛЬНОСТЬ В ОБЛАСТИ ИНФОРМАЦИИ И СВЯЗИ	53158,6
ДЕЯТЕЛЬНОСТЬ ПРОФЕССИОНАЛЬНАЯ, НАУЧНАЯ И ТЕХНИЧЕСКАЯ	49205,4
ДОБЫЧА ПОЛЕЗНЫХ ИСКОПАЕМЫХ	47130,9
ОБЕСПЕЧЕНИЕ ЭЛЕКТРИЧЕСКОЙ ЭНЕРГИЕЙ, ГАЗОМ И ПАРОМ; КОНДИЦИОНИРОВАНИЕ ВОЗДУХА	44100,5
ОБРАБАТЫВАЮЩИЕ ПРОИЗВОДСТВА	44055,6
ТРАНСПОРТИРОВКА И ХРАНЕНИЕ	41873,4
ДЕЯТЕЛЬНОСТЬ В ОБЛАСТИ КУЛЬТУРЫ, СПОРТА, ОРГАНИЗАЦИИ ДОСУГА И РАЗВЛЕЧЕНИЙ	38119,6
ДЕЯТЕЛЬНОСТЬ В ОБЛАСТИ ЗДРАВООХРАНЕНИЯ И СОЦИАЛЬНЫХ УСЛУГ	36277,3
СЕЛЬСКОЕ, ЛЕСНОЕ ХОЗЯЙСТВО, ОХОТА, РЫБОЛОВСТВО И РЫБОВОДСТВО	35763,2
ТОРГОВЛЯ ОПТОВАЯ И РОЗНИЧНАЯ; РЕМОНТ АВТОТРАНСПОРТНЫХ СРЕДСТВ И МОТОЦИКЛОВ	35528,5
ВОДОСНАБЖЕНИЕ; ВОДООТВЕДЕНИЕ, ОРГАНИЗАЦИЯ СБОРА И УТИЛИЗАЦИИ ОТХОДОВ, ДЕЯТЕЛЬНОСТЬ ПО ЛИКВИДАЦИИ ЗАГРЯЗНЕНИЙ	32604,1
ОБРАЗОВАНИЕ	32311,7
СТРОИТЕЛЬСТВО	31991,5

# ЗАНЯТОСТЬ И БЕЗРАБОТИЦА

НАСЕЛЕНИЯ В ВОЗРАСТЕ 15 ЛЕТ И СТАРШЕ  
В СРЕДНЕМ В ЯНВАРЕ-МАРТЕ 2022 г.



ЧИСЛЕННОСТЬ РАБОЧЕЙ СИЛЫ\*

**2 136,7** тыс. человек

ЧИСЛЕННОСТЬ ЗАНЯТЫХ

**2 060,5** тыс. человек

ЧИСЛЕННОСТЬ БЕЗРАБОТНЫХ

**76,1** тыс. человек



УРОВЕНЬ БЕЗРАБОТИЦЫ\*

**3,6%**

УРОВЕНЬ ЗАРЕГИСТРИРОВАННОЙ  
БЕЗРАБОТИЦЫ\*\*

**0,6%**

**35**

ЧИСЛО НЕЗАНЯТЫХ,  
ЗАРЕГИСТРИРОВАННЫХ В СЛУЖБЕ  
ЗАНЯТОСТИ, НА 100 ВАКАНСИЙ  
НА КОНЕЦ ПЕРИОДА

\* По данным выборочного обследования рабочей силы.

\*\* По данным Управления государственной службы занятости населения Ростовской области на конец периода.